



T.R. MINISTRY OF TRANSPORT AND INFRASTRUCTURE
GENERAL DIRECTORATE OF HIGHWAYS
**PUBLIC PRIVATE SECTOR PARTNERSHIP
REGIONAL DIRECTORATE**



1915ÇANAKKALE

ÇOK A.Ş.

ÇANAKKALE OTOYOL VE KÖPRÜSÜ İNŞAAT YATIRIM VE İŞLETME A.Ş.



KINALI-TEKİRDAĞ-ÇANAKKALE-SAVAŞTEPE
HIGHWAY PROJECT, MALKARA-ÇANAKKALE
(INCLUDING 1915ÇANAKKALE BRIDGE) SECTION WORK

Paydaş Katılım Planı

Mayıs 2025

İçindekiler

Tablo Listesi.....	ii
Şekil Listesi.....	ii
Kısaltmalar.....	iii
1. Giriş.....	1
1.1. Proje Arkaplanı ve Belgenin Amacı	1
2. Uygulama.....	3
2.1. Paydaş Katılım Süreci.....	3
2.2. Kırılgan Gruplar	7
2.3. Etkinlik Kayıtları.....	8
3. Şikayet Mekanizması	8
3.1. Şikayet Kanalları.....	8
3.2. Yönetim Süreci.....	9
4. Görev ve Sorumluluklar	12
5. İzleme ve Raporlama	13
Ekler	15
Ek A – Paydaş Listesi.....	16
Ek B – Topluluk Şikayeti Formu	31
Ek C – İstişare Kayıt Formu.....	32

Tablo Listesi

Tablo 1 Paydaş Listesi.....	4
Tablo 2 TPG'ler	13
Tablo 3 Resmi Kurumlar.....	16
Tablo 4 Bölge ve İl Kurumları Listesi	18
Tablo 5 Muhtar Listesi.....	20
Tablo 6 Kooperatifler, Esnaf ve Sanatkarlar Odaları, İş Adamları Dernekleri ve Kamu Kurumları	22
Tablo 7 Sivil Toplum Kuruluşları Listesi	23
Tablo 8 Gazete ve Radyo İstasyonları Listesi.....	26
Tablo 9 Altyapı Şirketleri Listesi	28
Tablo 10 Taşımacılık ve Feribot Şirketleri Listesi	28
Tablo 11 Diğer Ana Ekonomik Aktörler Listesi	29

Şekil Listesi

Şekil 1 Kınalı-Tekirdağ-Çanakkale-Savaştepe Otoyol Projesi.....	2
Şekil 2 Şikayet Mekanizması	10

Kısaltmalar

CİMER	Cumhurbaşkanlığı İletişim Merkezi
TDDP	Toplum Düzeyinde Destek Programı
TİG	Toplum İlişkileri Görevlisi
ÇOK A.Ş.	Çanakkale Otoyol ve Köprüsü İnşaat Yatırım ve İşletme A.Ş.
Ç&S	Çevresel ve Sosyal
ÇSG	Çevresel, Sağlık ve Güvenlik
ÇED	Çevresel Etki Değerlendirmesi
ÇSED	Çevresel ve Sosyal Etki Değerlendirmesi
ÇSYP	Çevresel ve Sosyal Yönetim Planı
IFC	Uluslararası Finans Kurumu
KGM	Karayolları Genel Müdürlüğü
TPG	Temel Performans Göstergesi
OHT	Otoyol Servis Alanı
İ&B	İşletme ve Bakım
PEK	Projeden Etkilenen Kişiler
Proje	1915Çanakkale Köprüsü ve Malkara-Çanakkale Otoyolu Projesi
PS	Performans Standardı
PKP	Paydaş Katılım Planı

1. Giriş

1.1. Proje Arkaplanı ve Belgenin Amacı

Çanakkale Otoyol ve Köprüsü İnşaat Yatırım ve İşletme A.Ş. (ÇOK A.Ş.), 1915Çanakkale Köprüsü ve Otoyolu Projesi'nin hayat geçirilmesi için 2017 yılında Özel Amaçlı Şirket olarak kurulmuştur. Şirketin dört ortağı Türkiye'den Limak ve Yapı Merkezi ile Güney Kore'den DL E&C ve SK Ecoplant'tır.

Proje, 2023 m orta açıklığı, 318 m kule yüksekliği ve 4608 m toplam köprü uzunluğu olan 1915Çanakkale Köprüsü ile 101 km uzunluğunda, altı kavşak, iki viyadük, beş gişe ve dört otoyol hizmet alanı (OHT) içeren Malkara-Çanakkale Otoyolu'nu içermektedir. Bu nedenle, ÇOK A.Ş.'nin bu dört ortak şirketi, Proje'yi etkin bir şekilde yönetmek amacıyla Köprü ve Otoyol için iki ayrı alt kuruluş içeren Mühendislik-Tedarik-İnşaat şirketi DLSY JV'yi kurmuştur.

Proje, Şekil 1'de gösterilen 324 km uzunluğundaki Kınalı-Tekirdağ-Çanakkale-Savaştepe Otoyolu Projesi'nin bir parçasıdır. Bu nedenle, Türkiye'deki yönetmeliklere uygun olarak, 324 km'lik tam otoyol için "Kınalı - Tekirdağ - Çanakkale - Savaştepe 1. ve 2. Bölüm Otoyol ÇED" başlıklı bir Çevresel Etki Değerlendirmesi (ÇED) çalışması Kasım 2016'da tamamlanmış ve 23 Kasım 2016'da Çevre ve Şehircilik Bakanlığı tarafından onaylanmıştır (Karar no. 4388).

ÇED Raporunun ardından Mart 2018'de uluslararası standartlara uygun Çevresel ve Sosyal Etki Değerlendirmesi (ÇSED) Raporu tamamlanmıştır. ÇSED Raporunda, Karayolları Trafik Güvenliği Mevzuatına, Ekvator Prensipleri'ne, Uluslararası Finans Kurumu'nun (IFC) Sosyal ve Çevresel Sürdürülebilirlik Performans Standartlarına (PSs), IFC Genel Çevre, Sağlık ve Güvenlik (ÇSG) Kılavuzları'na ve diğer ilgili uluslararası standartlara uyum gözetilmiştir.



Şekil 1 Kinalı-Tekirdağ-Çanakkale-Savaştepe Otoyol Projesi

2019'da hazırlanan ilk versiyonundan itibaren Paydaş Katılım Planı (PKP), Proje web sitesi aracılığıyla kamuoyu ile paylaşılmış, bu sayede PKP ve Proje hakkında toplumun yorum ve görüşlerinin alınmasına olanak tanınmıştır. PKP bu yorumlar ve projede katedilen aşamalar doğrultusunda düzenli aralıklarla güncellenmekte olan bir belgedir.

Bu son PKP, işletim aşamasının ikinci yılında gözden geçirilmiştir. İşletme süreci boyunca gerekli oldukça güncellenecek ve Proje paydaşları ve ÇOK A.Ş. arasındaki ilişkileri güçlü tutmak amacıyla kamuoyuna sunulacaktır.

2. Uygulama

2.1. Paydaş Katılım Süreci

ÇOK A.Ş., projenin tüm aşamalarında paydaş katılımını sağlamayı amaçlar. Paydaş geri bildirimleri, Çevresel ve Sosyal Yönetim Planı'nın (ÇSYP) uygulanmasında ve koruma önlemlerinin ölçümünde büyük bir öneme sahiptir. PKP, Projenin ilerleyen aşamalarında da toplumla ilişkileri geliştirilmesi ve önemli bilgilendirmelerin yapılması amacıyla ÇOK A.Ş. tarafından sürekli güncellenecektir.

Katılım faaliyetleri bunlarla sınırlı olmamak üzere aşağıdakileri içerir:

- Etkilenen yerleşim yerleri için düzenli proje güncellemeleri ve ilerleme bilgileri. Proje güncellemeleri, köylerde muhtar ofisleri ve diğer kamuya açık alanlar aracılığıyla ve Proje web sitesi üzerinden geniş çapta erişilebilir hale getirilir.
- Bakım ve işletme (O&M) çalışmalarıyla ilgili, rahatsızlık yaratabilecek her türlü faaliyet dahil olmak üzere, etkilenen yerleşim yerlerine yönelik duyurular ve bilgilendirmeler
- Projenin çevresel, sosyal, sağlık ve güvenlik performansına ilişkin yıllık raporların kamuoyuna açıklanması.
- Muhtarlar, kendi bölgelerinde yapılacak olan ve herhangi bir etki yaratması muhtemel bakım ve işletme (O&M) çalışmaları öncesinde derhal bilgilendirilir.
- Şikayet Mekanizması'nın hatırlatılması ve varsa şikayetlerin dinlenmesi amacıyla muhtarlarla düzenli toplantılar gerçekleştirilir.

Projenin mevcut paydaşları, iletişim yöntemleri ve sıklıkları Tablo 1'de verilmiştir. Projenin detaylı paydaş listesi Ek A'da sunulmuştur.

Tablo 1 Paydaş Listesi

Paydaşlar	Diyalog Platformu	Diyalog Sıklığı
<i>Proje Çalışanları</i>	Sosyal etkinlikler	En az yılda bir kere
	Koordinasyon toplantıları	Sürekli
	Sosyal medya	Sürekli
	Website	Sürekli
	E-mail	Sürekli
	Politika, plan ve prosedürler	Sürekli
	Eğitimler	Sürekli
	Çalışan şikayeti mekanizması	Sürekli
<i>Proje Kullanıcıları</i>	Yüz yüze görüşmeler	Talep üzerine
	Medya (TV, Güvenlik, vb.)	Sürekli
	Sosyal medya	Sürekli
	Website	Sürekli
	Çağrı Merkezi	Sürekli
	Acil Durum Telefon Hattı (161)	Sürekli
<i>Yerel Topluluklar (PEK'ler dahil)</i>	Yüz yüze görüşmeler	Aylık
	Formlar ve bilgilendirici raporlar	Talep üzerine
	Medya (TV, Güvenlik, vb.)	Sürekli
	Sosyal medya	Sürekli
	Website	Sürekli
	Çağrı Merkezi	Sürekli
	Topluluk şikayet mekanizması	Sürekli
<i>Sivil Toplum Kuruluşları (STK'lar)</i>	Bilgilendirici raporlar	Talep üzerine
	Medya (TV, Güvenlik, vb.)	Sürekli
	Sosyal medya	Sürekli
	Website	Sürekli
	Çağrı Merkezi	Sürekli

<i>Sponsorlar</i>	Toplantılar	Aylık
	Raporlar	Aylık
	E-mail	Sürekli
	Sosyal medya	Sürekli
	Website	Sürekli
<i>Kredi Verenler ve Danışmanları</i>	Raporlar	Talep üzerine
	Ç&S Raporlar	Yılda iki kere
	Toplantılar, telekonferans	Talep üzerine
	Belge teslimi	Yılda iki kere
	E-mail	Sürekli
	Medya (TV, Gazete, vb.)	Sürekli
	Sosyal medya	Sürekli
<i>İş Partnerleri (Danışmanlar, alt yükleniciler, tedarikçiler, hizmet sağlayıcılar, vb.)</i>	Website	Sürekli
	Toplantılar	Talep üzerine
	E-mail	Sürekli
	İstihdam Politikası Belgesi	Sürekli
	Topluluk kuralları	Sürekli
	İSG, Güvenlik, Ç&S Politikaları	Sürekli
	Denetimler	Haftalık
	Eğitimler	Sürekli
	Çalışan şikayeti mekanizması	Sürekli
	Çalışan memnuniyeti anketleri	Yılda iki kere
	Medya (TV, Gazete, vb.)	Sürekli
	Sosyal medya	Sürekli
	Website	Sürekli

<i>Devlet Kurumları</i>	Raporlar	Talep üzerine
	Toplantılar	Aylık
	Özel etkinlikler(Fuar, Seminer, Kongre, vb.)	Talep üzerine
	Official letters	Sürekli
	E-mail	Sürekli
	Medya (TV, Gazete, vb.)	Sürekli
	Sosyal medya	Sürekli
	Website	Sürekli
<i>Akademisyenler</i>	Teknik Ziyaretler	Talep üzerine
	Medya (TV, Gazete, vb.)	Sürekli
	Sosyal medya	Sürekli
	Website	Sürekli
	Çağrı Merkezi	Sürekli

2.2. Kırılgan Gruplar

ÇOK A.Ş.'nin kırılgan gruplara yaklaşımı, Aralık 2019'da yapılan strateji çalışmasından bu yana değişmemiştir. Stratejinin ana maddeleri şunlardır:

- Kırılgan kişilerin belirlenmesi
- Kırılgan kişilerle iletişim
- Fırsatlar ve öncelikler
- İzleme

Çalışmada açıklanan prensiplere dayanarak, Proje'nin sosyal etki alanı içindeki kırılgan kişiler belirlenmiş ve Proje'nin Kırılgan Kişiler Kaydı'na kaydedilmiştir. Bu süreçte, bireysel toplantılar gerçekleştirilmiş ve insanların kırılganlık kriterleri değerlendirilmiştir. Kırılgan kişilerin belirlenmesi sırasında aşağıdaki kriterler izlenmiştir:

- Tek ebeveynli ve yaşlı başkanlı haneler
- İşsiz gençler ve genç başkanlı haneler
- Dul kişiler
- Göçmenler, mülteciler
- Etnik gruplar (Romanlar vb.)
- Okuma yazma bilmeyen kişiler
- Kamulaştırma sonucu tüm topraklarının %70'inden fazlasını kaybeden çiftçiler
- Düşük gelirli büyük aileler (özellikle işsiz aile üyeleri içerenler)
- Mevsimlik tarım işçileri
- Engelli kişiler
- Bakıma veya aile desteğine muhtaç yaşlı veya yatalak kişiler
- Hiçbir arazisi olmayan kişiler
- Asgari ücret sınırında veya altında gelir elde eden kişiler
- Fiziksel olarak yerinden edilmiş kişiler
- Ana gelir kaynaklarını kaybeden, ekonomik olarak yerinden edilmiş kişiler
- Etkilenen evsiz kişiler
- Önemli ölçüde etkilenen kiracılar

Toplum Düzeyinde Destek Programı (TDDP), özellikle projeden etkilenen kırılgan kişilerin yaşam standartlarını ve geçim kaynaklarını korumak ve iyileştirmek amacıyla tasarlanmış ve

uygulanmıştır. TDDP'nin uygulama ve izleme aşamalarında, ekonomik ve fiziksel olarak yerinden edilmiş kişiler dahil olmak üzere, kırılgan kişilerin ve PEK'lerin katılımı gözetilmiştir. Ayrıca, TDDP'nin uygulanışı bağımsız uzmanlar tarafından denetlenmiş, plan ve programlara kıyasla herhangi bir eksiklik olup olmadığı belirlenmiştir.

TDDP başarıyla tamamlanmış olmakla birlikte, ÇOK A.Ş. halihazırda PEK'ler ve kırılgan kişilerle yüz yüze toplantılar temelinde yürütülen katılım faaliyetlerine devam etmektedir.

2.3. Etkinlik Kayıtları

Tüm katılım faaliyetleri, ÇOK A.Ş.'nin Çevresel ve Sosyal İşler Müdürü ve Çevresel ve Sosyal İşler Uzmanı tarafından Paydaş Katılım Kaydı'na kaydedilmiştir. Kayıt aşağıdaki başlıkları içermektedir:

- Danışma Kaydı (TİG'ler) - Proje'nin inşaat aşamasının başından bu yana Toplum İlişkileri Görevlileri (TİG'ler) tarafından gerçekleştirilen tüm danışma faaliyetlerini içerir. Kayıt, paydaşın adını, cinsiyetini, iletişim bilgilerini, iletişim yöntemini, faaliyet türünü, ana konuyu, mesajları, tarihi, şehri, ilçeyi, TİG'nin adını, projeden etkilenen kişileri ve paydaşın kırılganlık durumunu içerir.
- Şikayet Kaydı - İnşaat aşamasının ilk gününden itibaren Şikayet Mekanizması aracılığıyla ÇOK A.Ş.'ye iletilen tüm şikayetleri içerir (mekanizmanın ayrıntıları için Bölüm 4'e bakınız). Kayıt aktif olarak ÇOK A.Ş. tarafından kullanılmaktadır.
- Danışma Kaydı (TDDP) - Tıpkı TİG'lerin Danışma Kaydı gibi, özellikle TDDP kapsamında gerçekleştirilen danışma faaliyetlerini içerir.

ÇOK A.Ş.'nin Çevresel ve Sosyal İşler Müdürü ve Çevresel ve Sosyal İşler Uzmanı tarafından Paydaş Katılım Kaydı güncel tutulmaktadır.

3. Şikayet Mekanizması¹

Uluslararası en iyi uygulamalar doğrultusunda, Proje'nin yaşam döngüsü boyunca PEK'ler ve diğer ilgili paydaşların, şikayetlerini, sorularını veya yorumlarını iletebilecekleri bir Şikayet Mekanizması oluşturulmuştur. Şikayetçilerin yasal veya idari çözümler arama özgürlüğü her zaman bulunmaktadır ve ÇOK A.Ş., bu mekanizmalara erişimi engellemeyecektir.

3.1. Şikayet Kanalları

Şikayet kanallarından biri Topluluk Şikayeti Formu'dur (Ek B'ye bakınız). Formların yanı sıra, mekanizmayı ve şikayetlerle ilgilenen ÇOK A.Ş. personelinin iletişim bilgilerini gösteren bir poster etkilenen yerleşim yerlerinde dağıtılmakta ve halka açık yerlerde asılmaktadır. Dolayısıyla, paydaş şikayetleri için formlar, yüz yüze toplantılar, telefon, e-posta, posta, CİMER (Cumhurbaşkanlığı İletişim Başkanlığı) platformu gibi çeşitli kanallar bulunmaktadır. ÇOK A.Ş., şikayetleri aşağıdaki kanallar aracılığıyla alır:

¹ Bu başlık altında tanımlanan şikayet mekanizması, topluluk şikayetlerinin nasıl ele alındığını açıklar ve Çalışan Şikayeti Mekanizması ile karıştırılmamalıdır. Çalışan Şikayeti Mekanizması'nın detayları İstihdam Politikası Belgesi'nde belirtilmiştir.

- Muhtarlara sunulan şikayet formları
- Muhtarlar ve PEK'lerle yüz yüze yapılan toplantılar
- Otoyol Acil Durum Hattı 161 (yalnızca aktif sürücüler için)
- Proje Telefon Hattı 0850 399 1915
- info@1915canakkale.com adresi
- ÇOK A.Ş. Ana Kontrol Merkezi'ne posta gönderme - Gazi Süleymanpaşa Mah. Dumlupınar Cad. No:6/1 1915Çanakkale Köprüsü Lapseki/Çanakkale
- CİMER
- Alt yükleniciler - Bir topluluk şikayeti, ÇOK A.Ş.'nin dikkatini çekmeden önce alt yüklenicilere iletilirse, ilgili alt yüklenici hemen ÇOK A.Ş.'yi bilgilendirir ve ÇOK A.Ş., şikayet mekanizmasında tanımlanan adımları uygulamaktan sorumlu olur.

3.2. Yönetim Süreci

ÇOK A.Ş.'ye bir şikayet iletildiğinde, Çevresel ve Sosyal İşler Müdürü ve Çevresel ve Sosyal İşler Uzmanı tarafından Paydaş Katılım Kaydı'na kaydedilir ve tatmin edici bir çözüme ulaşıncaya kadar izlenir. Tüm şikayetler için aşağıdaki bilgiler kaydedilir:

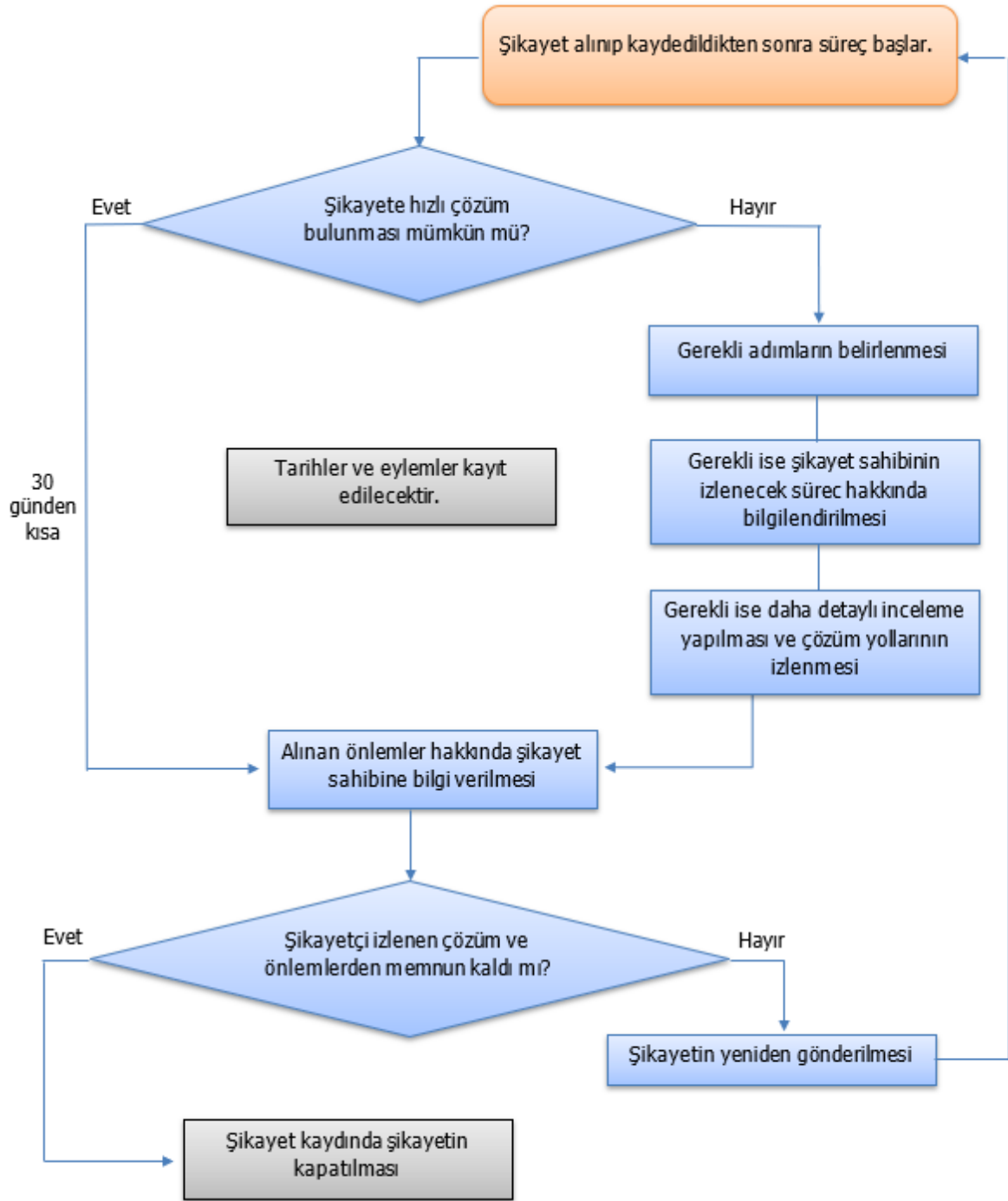
- Şikayetçinin adı ve iletişim bilgileri (şikayetin anonim olmadığı durumlarda)
- Şikayetin tarihi ve yapısı
- Gerekiyorsa, şikayeti ele almakla görevlendirilen teknik personelin adı
- Takip eylemleri
- Şikayetin önerilen çözümü
- İlgili Proje kararlarının nasıl ve ne zaman şikayetçiye iletilmiş olduğu
- Uygunsa, gelecekte benzer şikayetlerin tekrarlanmasını önlemek için uzun vadeli yönetim eylemleri alınıp alınmadığı

Bu mekanizma aracılığıyla alınan tüm şikayetlere, beş gün içinde alındığına dair bir onay verilir ve toplamda 30 gün içinde çözülür.

Şikayetler adil ve şeffaf bir şekilde ele alınır. Şikayetler hakkında gerekli gizlilik ilkeleri izlenir.

Şikayetler, Çevresel ve Sosyal İşler Müdürü ve Çevresel ve Sosyal İşler Uzmanı tarafından alınmasından itibaren incelenir ve önceliklendirilir. Şikayetler, gerekliyse ÇOK A.Ş. içindeki sorumlu personel ve alt yükleniciler tarafından da incelenir ve gerekli düzeltici önlemler belirlenir. Şikayetçilerin anonim kalma hakkı korunur. Şikayetin anonim olmadığı durumlarda Çevresel ve Sosyal İşler Müdürü ve Çevresel ve Sosyal İşler Uzmanı, önerilen düzeltici önlemlere ilişkin şikayetçinin memnuniyetini takip eder.

Yerel topluluklar ve/veya diğ er harici paydaş lar tarafından yapılan ş ikayetlerin ele alınma süreci Ş ekil 2'de açıkl anmıştır .



Ş ekil 2 Ş ikayet Mekanizması

Ç evresel ve Sosyal İş ler Müdürü ve Ç evresel ve Sosyal İş ler Uzmanı, alınan ş ikayetlere ilişkin ař ağı daki göstergeleri izler. Bu göstergeler, Kredi Verenlere, Kredi Verenlerin danış manlarına ve/veya Ç OK A.Ş .'nin dıř iletiş imine sunulan periyodik Ç evresel ve Sosyal performans raporlarına dahil edilir:

- Raporlama dönemi boyunca alınan şikayet sayısı
 - Açık
 - Çözülen
 - Kapatılan
- Şikayetlerin projeye uygun olarak kategorizasyonu (örneğin, kamulaştırma ve tazminat, arazi erişimi, gürültü, güvenlik vb.)
- Zaman içinde gözlenen trendler (örneğin, önceki raporlama dönemleriyle kıyasla şikayet sayıları veya kategorileri)
- Ortalama kapanma süresi (gün olarak)

4. Görev ve Sorumluluklar

Bu PKP'nin uygulanmasından ÇOK A.Ş. sorumludur. Ayrıca, ÇOK A.Ş. KGM tarafından yürütülen paydaş katılım faaliyetlerini destekler ve raporlar.

PKP'nin uygulanmasından, paydaş katılım faaliyetlerinin yürütülmesinden ve projenin şikayet mekanizmasını yönetilmesinden, İdari Departman ve alt yüklenicilerin de desteğini almakla birlikte, ÇOK A.Ş.'nin Çevresel ve Sosyal İşler Müdürü ve Çevresel ve Sosyal İşler Uzmanı sorumludur. PKP'nin uygulanışıyla ilgili bilgiler, ÇOK A.Ş.'nin periyodik Çevresel ve Sosyal Raporlarına dahil edilir.

Şikayetleri yönetme ve çözme sorumluluğu ÇOK A.Ş.'de ve gerekli durumlarda alt yüklenicilerindedir. Şikayetin çözümü için üçüncü bir tarafa iletilmesi mümkün olmakla birlikte, alt yüklenicinin kabul edilebilir bir çözüme ulaşamadığı durumlar da dahil olmak üzere, şikayetin çözümü için nihai sorumluluk ÇOK A.Ş.'ye aittir. Şikayetlerin alınması ve çözülmesi konusunda üçüncü tarafların katılımını sağlamak adına, alt yüklenicilerle olan sözleşmelerde şikayet yönetimi, çözümü ve ilgili sorumluluklara dair maddeler ve koşullar bulunur.

Kamulaştırmayla ilgili şikayetlerde ÇOK A.Ş., paydaşlara bu sürecin KGM tarafından yürütüldüğünü bildirir. Ancak, KGM'nin talep ettiği durumlarda ÇOK A.Ş. çözüm sürecinde KGM'ye yardımcı olacaktır.

5. İzleme ve Raporlama

PKP ve şikayet mekanizmasının etkinliği ÇOK A.Ş. tarafından düzenli olarak izlenir. İzleme ve raporlama için belirlenen Temel Performans Göstergeleri (TPG'ler), Tablo 2'de bulunmaktadır.

Tablo 2 TPG'ler

TPG Kodu	Tanım	Çeyrek Dönem Hedefi	Yıllık Hedef
PKP01	Gerçekleştirilen paydaş toplantılarının planlan sayıya oranı (%)	90%	85%
PKP02	Türlere göre şikayet sayısı	-	-
PKP03	Türlere göre çözülen şikayet sayısı	-	-
PKP04	Şikayetlerin ortalama çözüm süresi (kamulaştırma ile ilgili veya KGM'nin dahlini gerektiren şikayetler hariç)	28 gün	30 gün
PKP05	Hedeflenen zaman çerçevesinde çözülen şikayetlerin yüzdesi	90%	85%

Bu TPG'ler her yıl Kasım-Aralık aylarında gözden geçirilir ve takip eden yıl için yeni hedefler ve/veya parametreler belirlenir.

PKP'nin uygulama performansı ve TPG'lar üç aylık periyotlarla izlenecek ve sonuçlar Kredi Verenlerle ve Kredi Verenlerin Çevresel ve Sosyal Danışmanı'yla yarı yıllık Ç&S Raporları içinde paylaşılacaktır. ÇOK A.Ş.'nin Yıllık Çevresel ve Sosyal Performans Raporu aracılığıyla da kamuoyu ile paylaşılacaktır.

PKP ve şikayet mekanizmasının düşük performansı durumunda, ÇOK A.Ş. Proje paydaşlarının (etkilenen topluluklar dahil) veya üçüncü bir tarafın görüşlerini ve önerilerini alarak performansı geliştirecektir.

ÇOK A.Ş. ve KGM'nin iletişim bilgileri bir sonraki sayfada bulunmaktadır.

ÇOK A.Ş.'nin adres ve iletişim bilgileri aşağıda bulunmaktadır;

Ofis Adresi:

Gazi Süleymanpaşa Mah. Dumlupınar Cad. 6/1 1915Çanakkale Köprüsü Lapseki/Çanakkale

Proje Hattı: **0850 399 1915**

info@1915canakkale.com (Email)

<http://1915canakkale.com> (Website)

Kamulaştırma ile ilgili şikayetler için lütfen aşağıdaki KGM iletişim bilgilerine bakınız:

Ofis Adresi:

Kamu Özel Sektör Ortaklığı Bölge Müdürlüğü

Armutköy Mah. Nil Cad. No:22 16180 Osmangazi/BURSA

Tel: 0224 275 7800

Fax: 0224 267 0945

kosob@kgm.gov.tr

Ekler

Ek A – Paydaş Listesi

Ek B – Őikayet Formu

EK C – İstiřare Kayıt Formu

Ek A – Paydaş Listesi

Tablo 3 Resmi Kurumlar

RESMİ KURUMLAR	
1	T.C. Çevre, Şehircilik ve İklim Değişikliği Bakanlığı
2	Çevresel Etki Değerlendirmesi, İzin ve Denetim Genel Müdürlüğü
3	Çevre Yönetimi Genel Müdürlüğü
4	Tabiat Varlıklarını Koruma Genel Müdürlüğü
5	Su ve Toprak Yönetimi Dairesi Başkanlığı
6	Deniz ve Kıyı Yönetimi Dairesi Başkanlığı
7	Sıfır Atık ve Atık İşleme Dairesi Başkanlığı
8	Ulaşım ve Kıyı Yatırımları Şube Müdürlüğü
9	T.C. Kültür ve Turizm Bakanlığı
10	Kültür Varlıkları ve Müzeler Genel Müdürlüğü
11	Yatırım ve İşletmeler Genel Müdürlüğü
12	T.C. Tarım ve Orman Bakanlığı
13	Devlet Su İşleri Genel Müdürlüğü
14	Orman Genel Müdürlüğü
15	Çölleşme ve Erozyonla Mücadele Genel Müdürlüğü
16	Su Yönetimi Genel Müdürlüğü
17	Bitkisel Üretim Genel Müdürlüğü

18	Balıkçılık ve Su Ürünleri Genel Müdürlüğü
19	Meteoroloji Genel Müdürlüğü
20	Doğa Koruma ve Milli Parklar Genel Müdürlüğü
21	Tarımsal Üretim ve Geliştirme Genel Müdürlüğü
22	T.C. Enerji ve Tabii Kaynaklar Bakanlığı
23	Türkiye Elektrik İletim Anonim Şirketi A.Ş.
24	T.C. Çalışma ve Sosyal Güvenlik Bakanlığı
25	T.C. Ulaştırma ve Altyapı Bakanlığı
26	Karayolları Genel Müdürlüğü
27	Etüt, Proje ve Çevre Dairesi Başkanlığı

Tablo 4 Bölge ve İl Kurumları Listesi

BÖLGE VE İL KURUMLARI LİSTESİ		
1	İl Belediyesi	Çanakkale
2	Büyükşehir Belediyesi	Tekirdağ
3	Çalışma ve İş Kurumu İl Müdürlüğü	Çanakkale, Tekirdağ
4	Çevre, Şehircilik ve İklim Değişikliği İl Müdürlüğü	Çanakkale, Tekirdağ
5	İl Emniyet Müdürlüğü	Çanakkale, Tekirdağ
6	İl Afet ve Acil Durum Müdürlüğü	Çanakkale, Tekirdağ
7	İl Jandarma Komutanlığı	Çanakkale, Tekirdağ
8	İl Kültür ve Turizm Müdürlüğü	Çanakkale, Tekirdağ
9	İl Özel İdaresi	Çanakkale
10	İl Sağlık Müdürlüğü	Tekirdağ, Çanakkale
11	İl Tarım ve Orman Müdürlüğü	Tekirdağ, Çanakkale
12	Liman Başkanlığı	Çanakkale
13	Orman Bölge Müdürlüğü	Çanakkale, İstanbul
14	Sahil Güvenlik Grup Komutanlığı	Çanakkale
15	Sanayi ve Teknoloji İl Müdürlüğü	Çanakkale Tekirdağ
16	Valilik	Çanakkale, Tekirdağ
17	Devlet Su İşleri Bölge Müdürlüğü	Bölge 11, Bölge 25
18	İlçe Belediyeleri	Gelibolu, Lapseki, Malkara, Şarköy

BÖLGE VE İL KURUMLARI LİSTESİ

19	İlçe Polis Merkezi Amirliği	Gelibolu, Lapseki, Malkara, Şarköy
20	İlçe Jandarma Komutanlığı	Gelibolu, Lapseki, Malkara, Şarköy
21	İlçe Sağlık Müdürlüğü	Gelibolu, Lapseki, Malkara, Şarköy
22	Kaymakamlıklar	Gelibolu, Lapseki, Malkara, Şarköy
23	Karayolları Bölge Müdürlükleri	Bölge 1 (İstanbul), Bölge 14 (Bursa)
24	Karayolları Şube Şeflikleri	13. Kısım (Gelibolu), 18. Kısım (Tekirdağ) 142. Kısım (Çanakkale)
25	Sahil Güvenlik Marmara ve Boğazlar Bölge Komutanlığı	Çanakkale
26	Sosyal Güvenlik Kurumu İl Müdürlüğü	Çanakkale, Tekirdağ
27	Su ve Kanalizasyon Müdürlüğü	Tekirdağ
28	Ulusal Deniz Emniyeti ve Acil Müdahale Merkezi	Tekirdağ
29	Malkara Belediyesi	Tekirdağ
30	Lapseki Belediyesi	Çanakkale
31	Gelibolu Belediyesi	Çanakkale
32	Şarköy Belediyesi	Tekirdağ
33	Kavakköy Belediyesi	Çanakkale
34	Umurbey Belediyesi	Çanakkale

Tablo 5 Muhtar Listesi

MUHTAR LİSTESİ			
1	Çanakkale/Lapseki	Gazi Süleyman Paşa	TARIK KAÇAN Gazi Süleyman Paşa Mahalle Muhtarlığı Lapseki/Çanakkale
2		Sındal	HALİL DİNÇ Sındal Köyü Muhtarlığı Lapseki/Çanakkale
3		Gökköy	HÜSEYİN YAKUT Gökköy Köyü Muhtarlığı Lapseki/Çanakkale
4		Kemiklialan	AKİF AKTUĞ Kemiklialan Köyü Muhtarlığı Lapseki/Çanakkale
5		Suluca	AHMET ERTUĞRUL Suluca Köyü Muhtarlığı Lapseki/Çanakkale
6		Umurbey	HASAN ACAR Umurbey Köyü Muhtarlığı Lapseki/Çanakkale
7	Çanakkale/Gelibolu	Sütlüce	RECEP BER Sütlüce Köyü Muhtarlığı Gelibolu/Çanakkale
8		Alaeddin	GÜLNUR KARAGÖZ TURAN Alaeddin Mahallesi Muhtarlığı Gelibolu/Çanakkale
9		Camiikebir	ŞUAYİP ÇELİK Camiikebir Mahallesi Muhtarlığı Gelibolu/Çanakkale
10		Yazıcızade	FERİDUN KAVAKLIOĞULLARI Yazıcızade Mahalle Muhtarlığı Gelibolu/Çanakkale
11		Kavaklı	MURAT TEPE Kavaklı Köyü Muhtarlığı Gelibolu/Çanakkale
12		Güneyli	CAHİT KAYIŞOĞLU Güneyli Köyü Muhtarlığı Gelibolu/Çanakkale
13		Bolayır	CELAL ÖZTÜRK Bolayır Köyü Muhtarlığı Gelibolu/Çanakkale
14		Koruköy	YAŞAR AVCI Koruköy Köyü Muhtarlığı Gelibolu/Çanakkale
15		Kavakköy	İSMAİL GÜNŞAR (Hürriyet) KAMİL BARAM (Cumhuriyet) Kavak/Gelibolu/Çanakkale
16		Yülüce	FEDAİ CEVİZCİ Yülüce Köyü Muhtarlığı Gelibolu/Çanakkale
17		Bayırköy	İSMAİL SÜNGÜ Bayırköy Köyü Muhtarlığı Gelibolu/Çanakkale
18		Cevizli	HASAN GÜLŞEN Cevizli Köyü Muhtarlığı Gelibolu/Çanakkale
19		Ocaklı	HASAN ŞEN Ocaklı Köyü Muhtarlığı Gelibolu/Çanakkale
20		Demirtepe	ŞAHİN TEZCAN Demirtepe Köyü Muhtarlığı Gelibolu/Çanakkale
21	Çokal	ERSİN ASLAN Çokal Köyü Muhtarlığı Gelibolu/Çanakkale	
22	Tekirdağ/Malkara	Çimendere	TOLGA GÜNGÖR Çimendere Köyü Muhtarlığı Malkara/Tekirdağ
23		Ballı	BEKİR GÖRGÜÇ Ballı Köyü Muhtarlığı Malkara/Tekirdağ
24		Kavakçeşme	ENDER ÇEŞME

MUHTAR LİSTESİ

			Kavakçeşme Köyü Muhtarlığı Malkara/Tekirdağ
25		Ahievren	OZAN KAVUK Ahievren Köyü Muhtarlığı Malkara/Tekirdağ
26		Balabancık	NEJAT ENGİN Balabancık Köyü Muhtarlığı Malkara/Tekirdağ
27		Aksakal	HAYRETTİN KAYAN Aksakal Köyü Muhtarlığı Malkara/Tekirdağ
28		Alaybey	ERHAN ŞEKER Alaybey Köyü Muhtarlığı Malkara/Tekirdağ
29		Kuyucu	AHMET KARAKAŞ Kuyucu Köyü Muhtarlığı Malkara/Tekirdağ
30		Küçükahır	ÜMİT ŞEN Küçükahır Köyü Muhtarlığı Malkara/Tekirdağ
31	Tekirdağ/Şarköy	Yeniköy	CEMAL DEMİRAY Yeniköy Mahalle Muhtarlığı Tekirdağ/Şarköy

Tablo 6 Kooperatifler, Esnaf ve Sanatkarlar Odaları, İş Adamları Dernekleri ve Kamu Kurumları

KOOPERATİFLER, ESNAF VE SANATKARLAR ODALARI, İŞ ADAMLARI DERNEKLERİ VE KAMU KURUMLARI				
1	Çanakkale	Gelibolu	Gelibolu Su Ürünleri Kooperatifi	Recep Şahin
2	Çanakkale	Gelibolu	Kavakköy Tarımsal Kalkınma Kooperatifi	Gürsel Süer
3	Çanakkale	Gelibolu	Kavakköy Su Ürünleri Kooperatifi	Celil Tüfekçi
4	Çanakkale	Lapseki	Çardak Su Ürünleri Kooperatifi	Kadri Tunga
5	Çanakkale	Lapseki	Lapseki Su Ürünleri Kooperatifi	Halil Ergün
6	Çanakkale	Gelibolu	Gelibolu Ziraat Odası	Atilla Eraslan
7	Çanakkale	Lapseki	Lapseki Ziraat Odası	Emin Yılmaz
8	Tekirdağ	Malkara	Malkara Ziraat Odası	Mustafa Gündüz
9	Çanakkale	Gelibolu	Gelibolu Esnaf ve Sanatkarlar Odası	Bülent Çetin
10	Çanakkale	Merkez	Çanakkale Esnaf ve Sanatkarlar Odası	Selçuk Semizoğlu
11	Tekirdağ	Malkara	Malkara Esnaf ve Sanatkarlar Odası	Ümran Bilgin

Tablo 7 Sivil Toplum Kuruluşları Listesi

SİVİL TOPLUM KURULUŞLARI LİSTESİ		
1	Doğa Derneği (DD) - BirdLife Türkiye Partneri	Kızılây Mah, Menekse 2 Sokak 33/5, Ankara, TR, 06030
2	Çanakkale Ticaret ve Sanayi Odası	Bursa Yolu 7. Km, D:1, 17100 Merkez/Çanakkale
3	TÜRSAB	Mebusevleri Mh., Ayten Sk. No:3 D:3, 06570 Çankaya, Ankara
4	Bursa Ticaret ve Sanayi Odası	Nilüfer Mahallesi, Mavi Cadde, 2. Sokak No:2, 16140 Fethiye Osb/Nilüfer/Bursa
5	Tekirdağ Ticaret ve Sanayi Odası	Turgut Mah. Atatürk Bulvarı No:22 / Tekirdağ
6	Çanakkale Turistik Otelciler, İşletmeciler ve Yatırımcılar Birliđi Derneđi	Fevzipaşa Mah. Fatih Sok. No: 5/4 / Çanakkale
7	TMMOB Şehir Plancıları Odası	Atatürk Bulvarı Bulvar Apt. 219/ 7 Çankaya/Ankara
8	TMMOB Çevre Mühendisleri Odası	Hatay 2 Sokak 24/16 Kızılây Çankaya, Ankara
9	TMMOB Ziraat Mühendisleri Odası	Karanfil Kokak 28/18 Kızılây Çankaya, Ankara
10	Kazdađı Dođal ve Kültürel Varlıkları Koruma Derneđi	Sahil Mahallesi, 17980 Küçükkuşu Belediyesi/Ayvacic/Çanakkale
11	Kaz Dađları İDA Dayanışma Derneđi	-
12	Türkiye Erozyonla Mücadele, Ađaçlandırma ve Dođal Varlıkları Koruma Vakfı (TEMA)	Kocaeli, Yalova, Bursa, Balıkesir, Manisa, İzmir (Temsilci Ofis)
13	Dünya Dođayı Koruma vakfı (WWF)	Istanbul (Büyük Postane Cad. 19 Garanti Han Kat:5-6, 34420 Fatih/Istanbul)
14	Kaynak, Çevre ve İklim Derneđi (REC)	Ankara (Mustafa Kemal Mahallesi 2142 Sokak No.18 D.11 06510 Söğütözü / Çankaya / Ankara)

SİVİL TOPLUM KURULUŞLARI LİSTESİ		
15	Çevre ve Kültür Değerlerini Koruma ve Tanıtma Vakfı (ÇEKÜL)	İstanbul (Ekrem Tur Sok. No 8 Beyoğlu 34435 İstanbul)
16	Türkiye Çevre Koruma ve Yeşillendirme Kurumu (TÜRÇEK)	İstanbul (Meclisi Mebusan Cad. No:81 Fındıklı İstanbul)
17	DenizTemiz Derneği (TURMEPA)	Istanbul (Nakkaştepe, Aziz Bey Sokak No:1 34674 Kuzguncuk/ İstanbul)
18	Türk Deniz Araştırmaları Vakfı (TÜDAV)	Istanbul (Yalıköy Mahallesi, Fıstıklı Yalı Sk. No:34 D:5, 34820 Beykoz/Istanbul)
19	Su Ürünleri Kooperatifi (SÜR-KOOP)	Ankara (Konur Sk. No: 54/8 Kızılay Bakanlıklar / Ankara)
20	Türkiye Anıt Çevre Turizm Değerlerini Koruma Vakfı	Istanbul (Rüstem Paşa Mh., Asmaaltı Cad. Kirazhan 2, 34116 Eminönü/Fatih/Istanbul)
21	Arkeologlar Derneği	Istanbul (Şehit Muhtar Mahallesi, İmam Adnan Sokak, No: 24, K.2, Beyoğlu/İSTANBUL 34435 TÜRKİYE)
22	EMBARQ - WRI Sürdürülebilir Taşımacılık Merkezi	Istanbul (Ömer Avni Mh., Hacı İzzet Paşa Sk. No:15, 34437 Beyoğlu/Istanbul)
23	Bedensel Engellilerle Dayanışma Derneği (BEDD)	Istanbul (Orhantepe Mah. Alaska Sok. No:4 Kartal/ İstanbul)
24	Altı Nokta Körler Derneği	Ankara (Erzurum mah. Dumlupınar Cad. Geçim Sokak No:21Kurtuluş / ANKARA)
25	Türkiye Kadın Girişimciler Derneği (KAGIDER)	Istanbul (Levent Mahallesi, Büyükdere Cd. No:199, 34394 Şişli/Istanbul)
26	İMECE Toplumun Şehircilik Hareketi	Istanbul (Tarihi Bomonti Bira Fabrikası, Silahşör Cad. Birahane Sok. No. 1 - Şişli, İstanbul)
27	Ticaret ve Sanayi Odası	Çanakkale (Bursa Yolu 7. Km, D:1, 17100Merkez/Çanakkale Merkez/Çanakkale)
28	Çevre Mühendisleri Odası	Ankara (Merkez Ofis) (Kocatepe Mahallesi, Hatay Sk. No:24, 06420 Çankaya/Ankara)
29	Türk Mühendis ve Mimar Odaları Birliği	Ankara (Merkez Ofis) (Selanik Caddesi No:19/1 06650 Yenışehir/ANKARA)
30	Şehir Plancıları Odası	Ankara (Merkez Ofis) (Atatürk Bulvarı Bulvar Apartmanı, 219/7-8, 06640)
31	Ziraat Mühendisleri Odası	Çanakkale (Şube) (Cevat Paşa Mahallesi, 17100 Çanakkale Merkez/Çanakkale)
32	İnşaat Mühendisleri Odası	Çanakkale (Şube) (Cevatpaşa Mahallesi, İnönü Caddesi, Bakırlar Apartman No 3/1, 17100)

SİVİL TOPLUM KURULUŞLARI LİSTESİ

33	Orman Mühendisleri Odası	Ankara (Merkez Ofis) (Beştepe Mahallesi, 31. Sok No:3, 06560 Yenimahalle/Ankara)
34	Mimarlar Odası	Çanakkale (Şube) (Kemalpaşa Mahallesi, Tekke Sok. No:41 D:8, 17000 Çanakkale Merkez/Çanakkale)
35	Ziraat Odası	Çanakkale (Şube) (Namık Kemal Mah. Setbaşı Sk. No:23 Çanakkale)
36	Peyzaj Mimarları Odası	Ankara (Merkez Ofis) (Kızılay Mahallesi, Konur 2 Sok. No:34 D:8, 06420 Çankaya/Ankara)

Tablo 8 Gazete ve Radyo İstasyonları Listesi

GAZETE VE RADYO İSTASYONLARI LİSTESİ			
1	TEKİRDAĞ	Avrupa Çorlu Avrupa Yakası Çerkezköy Bakış Çerkezköy Haber Devrim Haber Trak Hayrabolu Sesi Marmara Haber Medya Batı Saray Gözlem Saygın Malkara Tekirdağ Şafak Tekirdağ Yeni İnan Trakya Trakya Demokrat	Radyo Terapi 87.5 Yıldız FM 87.7 Radyo Gündem 92.8 Çoşkun FM 95.5 Radyo Can 98.5 Genç FM 100.9 Çorlu Tempo FM 102.1 Çorlu FM 102.7 Radyo 59 102.9 Armoni FM 103.5 Radyo Şeker 105.7 Radyo Haber 106.9
2	ÇANAKKALE	Ayyıldız Biga' nın Sesi Boğaz Boğaz Vitamin Burası Çanakkale Büyük Zafer Çanakkale Gündem Çanakkale Haber Çanakkale Olay Çan' ın Sesi Biga Doğuş Günaydın Çanakkale Hedef İşte Çanakkale Kalem Kalenin Sesi Panorama Pusula	Radyo Mega17 90.8 (http://www.radyomega17.com) Radyo Çanakkale 92.7 (http://tr-tr.facebook.com/rdcanakkale) Kampüs FM 94.0 (http://kampusfm.comu.edu.tr) Çanakkale Radyo Boğaz 95.8 (http://www.bogaz.com.tr) Radyo Pegai 88.0 (http://www.radyopegai.com.tr) Biga FM 99.2 (http://www.facebook.com/Bigafm) Bizim Radyo 99.7 Radyo ÇAN 100.5 Gelibolu FM 90.5 (http://www.gelibolufm.cabanova.com)

GAZETE VE RADYO İSTASYONLARI LİSTESİ

3	ULUSAL	Hürriyet Sabah Sözcü Milliyet	NTV Radyo TRT HaberTürk AlemFM Polis Radyosu Meteoroloji
---	--------	--	---

Tablo 9 Altyapı Şirketleri Listesi

ALTYAPI ŞİRKETLERİ LİSTESİ			
No	Konum	İsim	İletişim Bilgileri
1	Bursa / Balıkesir / Çanakkale / Yalova (Bölgesel Dağıtım Şirketi)	Uludağ Elektrik Dağıtım Şirketi (UEDAŞ)	Çırpan Mah. Stadyum Cad. No: 40 Osmangazi / BURSA
2	Çanakkale dahil Türkiye'nin 20'den fazla ili	AKSA Doğal Gaz Dağıtım Şirketi	Rüzgarlı Bahçe Mahallesi, Özalp Çıkmazı, No:10 Kavacık Beykoz - İstanbul
3	Tekirdağ dahil Trakya Bölgesi illeri	Trakya Elektrik Dağıtım Şirketi (TREDAŞ)	100. Yıl mh. Barboros cd. No24/1(A Blok) Süleymanpaşa/ Tekirdağ
4	Tekirdağ dahil Trakya Bölgesi illeri	Trakya Doğal Gaz Dağıtım Şirketi (GAZDAŞ)	100.Yıl Mah. Lider Sokak No: 8/1D Tekirdağ

Tablo 10 Taşımacılık ve Feribot Şirketleri Listesi

TAŞIMACILIK VE FERİBOT ŞİRKETLERİ LİSTESİ			
No	Konum	İsim	İletişim Bilgileri
1	Çanakkale	GESTAŞ (Çanakkale'nin ana feribot şirketi)	Cevat Paşa Mah. Kayserili Ahmet Paşa Cad. İl Özel İdare Binası No: 26 Kat: 4-5 Çanakkale
2	Çanakkale	Truva Turizm	İsmetpaşa Mah. Demircioğlu Cad. Nusret Kutlu İş Hanı Kat: 4 No:79 Merkez / Çanakkale
3	Çanakkale	Radar Turizm	Camiikebir Mahallesi, Yeni Çeşme Sk. No:57, 17500 Gelibolu/Çanakkale

Tablo 11 Diğer Ana Ekonomik Aktörler Listesi

DİĞER ANA EKONOMİK AKTÖRLER LİSTESİ			
No	Konum	İsim	İletişim Bilgileri
1	Çanakkale	TANAP Doğalgaz İletim A.Ş.	Kızılırmak Mah. Ufuk Üniversitesi Caddesi Farilya İş Merkezi No:8 Kat:3 Çukurambar, Ankara Mr. Barbaros Hasan TOSUN Sosyal Etki Müdürü E-mail: barbaros.tosun@tanap.com Ofis Telefonu: 0312 999 1059
2	Tekirdağ	Karasal Gaz Kalkınma Trakya Bölgesi (Malkara Bloğu 4094) – durum bilinmiyor	iletişim kişileri için daha fazla araştırma yapılması gerekiyor - kamu kayıtlarına göre 2013 yılına kadar lisans operatörü ABD firması Transatlantic Petroleum idi İletişim kişileri belirlendiğinde işbirliği yapılabilir.
3	Çanakkale	Çanakkale Ve Çevre Köyleri Kalkınma Ve Diğer Tarımsal Amaçlı Kooperatifler Birliği	İstiklal Mah. Merdivenli Sok. 15 Biga, Çanakkale
4	Çanakkale	Çanakkale Bölgesi Hayvancılık Kooperatifleri Birliği	İstiklal Mah. İnönü Cad. 47 Dk:120 Biga, Çanakkale
5	Tekirdağ	Tarım Kredi Kooperatifleri Tekirdağ Bölge Birliği	Ertuğrul Mah. İskele Cad. No:8 Tekirdağ
6	Çanakkale	Biga Organize Sanayi Bölgesi	Gazikemal Mahallesi, Bayram Sok. No:5 D:1, 17200 Biga/Çanakkale
7	Çanakkale	Çanakkale Organize Sanayi Bölgesi	Çanakkale - Bursa Karayolu 6. Km., 17100 Çanakkale
8	Çanakkale	Ezine Gıda İhtisas Organize Sanayi Bölgesi	Seferşah Mah. Mavi Plaza İş Bankası üstü Kat: 3 Daire: 2 Ezine / Çanakkale
9	Tekirdağ	Çerkezköy Organize Sanayi Bölgesi	İsmetpaşa Mah., Fatih Blv. No:6, 59520 Kapaklı / Çerkezköy/Kapaklı/Tekirdağ
10	Tekirdağ	Çorlu Deri İhtisas ve Karma Organize Sanayi Bölgesi	Marmaracık Osb Mah. Mimar Sinan Cad. No:8 Ergene /Tekirdağ
11	Tekirdağ	Hayrabolu Organize Sanayi Bölgesi	Hayrabolu Organize Sanayi Bölgesi, Uzunköprü Yolu Üzeri 7. Km, Hayrabolu / Tekirdağ
12	Tekirdağ	Veliköy Organize Sanayi Bölgesi	Veliköy Mahallesi, Sanayi Blv., 59520 Çerkezköy/Tekirdağ
13	Tekirdağ	Ergene 1 Organize Sanayi Bölgesi	Ergene-1 OSB Vakıflar OSB Mah. 3.Sok. No:4-1/D Ergene/, Tekirdağ Merkez/Tekirdağ
14	Tekirdağ	Ergene 2 Organize Sanayi Bölgesi	Ulaş Mahallesi, Atatürk Bulvarı NO:48, 59870 Tekirdağ

DİĞER ANA EKONOMİK AKTÖRLER LİSTESİ

No	Konum	İsim	İletişim Bilgileri
15	Tekirdağ	Çorlu 1 Organize Sanayi Bölgesi	Zafer Mahallesi, Zafer Mh. Şehitler Cad. No: 6, 59850 Çorlu/Tekirdağ
16	Tekirdağ	Velimeşe Organize Sanayi Bölgesi	Velimeşe OSB Mah. 3. Yanyol Caddesi NO:1/2, 59930 Ergene/Tekirdağ
17	Tekirdağ	Muratlı Organize Sanayi Bölgesi	Fatih Mahallesi Mustafa Kemal Caddesi No: 50 Muratlı / Tekirdağ
18	Tekirdağ	Kapaklı Organize Sanayi Bölgesi	Kapaklı Belediye Binası İnönü Mah. Eski Cami Cad. No:4-6 Kat:8 Kapaklı / Tekirdağ
19	Tekirdağ	Yalıboyu Organize Sanayi Bölgesi	Gazi Osman Paşa Mahallesi, Fevzi Paşa Caddesi 5/1, 59520 Çerkezköy/Tekirdağ
20	Tekirdağ	Tekirdağ Organize Sanayi Bölgesi	100. Yıl Mah. Adnan Kahveci Cad. Klasevler2 Sitesi No:26/2B Süleymanpaşa / Tekirdağ
21	Çanakkale	Su Ürünleri Kooperatifleri Birliği Çanakkale Bölgesi	Namık Kemal Mahallesi, Köprübaşı Cad. D:105, 17000 Çanakkale Merkez/Çanakkale
22	Çanakkale	Çanakkale Turistik Otelciler, İşletmeciler ve Yatırımcılar Derneği	Fevzipaşa Mahallesi, Tülin 7. Sk. No:5, 17000 Çanakkale Merkez/Çanakkale
23	Çanakkale	Gelibolu Su Ürünleri Kooperatifi	Hoca Hamza Mah. Balıkhane Sok. No: 8/A Gelibolu / Çanakkale
24	Çanakkale	Lapseki Su Ürünleri Kooperatifi	Lapseki Limanı, Dalyan Mahallesi, Lapseki / Çanakkale
25	Çanakkale	Çardak Su Ürünleri Kooperatifi	Çardak Limanı, Çardak Mahallesi, Lapseki / Çanakkale

1915ÇANAKKALE

KAMU ŞİKAYET FORMU

Referans Numarası (ÇOK A.Ş. dahili amaçları için):

İsim ve Soy isim:

İsim:

Not: Kimliğinizi üçüncü şahıslara izniniz olmadan

Soy isim:

göstermemeyi tercih eder veya talep ederseniz

Şikayetimi anonim olarak doldurmak istiyorum.

anonim olarak kalabilirsiniz.

Rızam olmadan kimliğimin ifşa edilmemesini talep ediyorum.

İletişim Bilgileri

Postayla: Lütfen posta adresini belirtiniz.

Lütfen sizinle nasıl iletişim kurulmasını istediğinizi

(posta, telefon veya e-posta) belirtin.

Telefonla:

E-postayla:

İletişim için tercih edilen dil:

Türkçe

İngilizce

Diğer (lütfen belirtiniz)

Şikayetin tanımı (Şikayet belirli bir olay/kaza ile ilgili ise olayın tarihi, tekrar etme durumu, ve devam etme durumu hakkında bilgi veriniz.)

Şikayet konusunun çözümü olarak ne olduğunu görmek istersiniz?

İmza:

Tarih:

1915ÇANAKKALE

Ek C – İstişare Kayıt Formu

1915ÇANAKKALE		ÇANAKKALE OTOYOL VE KÖPRÜSÜ İNŞAAT YATIRIM VE İŞLETME A.Ş.	
İSTİŞARE KAYIT FORMU			
A. Genel bilgiler			
Kaydedenin Adı:			
Form Kayıt No:			
Kayıt Tarihi:			
Kayıt Yeri:	<input type="checkbox"/> Proje Ofisi	<input type="checkbox"/> Diğer(lütfen belirtiniz):	
İstişare Gündemi:			
B. Paydaş Bilgileri (Anonim iletişimlerde doldurulmayacaktır.)			
Kişi Adı:			Cinsiyet:
Kurum Adı:			
İletişim Bilgileri:	Telefon:	E-posta:	
Adres:			
Köy-Mahalle/İlçe/İl:			
Paydaş Tipi:	<input type="checkbox"/> Kamu Kurumu	<input type="checkbox"/> PEK	<input type="checkbox"/> STK
	<input type="checkbox"/> Yüklenici/Alt Yüklenici	<input type="checkbox"/> İşçi Sendikası	<input type="checkbox"/> Medya
	<input type="checkbox"/> Yerel Yönetim Otoriteleri	<input type="checkbox"/> İlgili Grup	<input type="checkbox"/> Üniversite
	<input type="checkbox"/> Oda/Meslek Birlikleri	<input type="checkbox"/> Yöre Sakinleri	<input type="checkbox"/> Danışman
	<input type="checkbox"/> Yüklenici/Alt Yüklenici Çalışanları		
	<input type="checkbox"/> Proje Çalışanları		
	<input type="checkbox"/> Diğer(lütfen belirtiniz):		
C. İletişim Kanalı			
İletişim Şekli:	<input type="checkbox"/> Telefon	<input type="checkbox"/> Yüz yüze toplantı	<input type="checkbox"/> E-posta
	<input type="checkbox"/> Dilekçe	<input type="checkbox"/> Halk Toplantıları	<input type="checkbox"/> Diğer(lütfen belirtiniz):
D.1. İstişare Detayları / Geri Bildirim		D.2. İstişare Konu Kategorisi	
		<input type="checkbox"/> Arazi/ürün/yapıya zarar verme	
		<input type="checkbox"/> Erişim yollarına zarar verme	
		<input type="checkbox"/> Çevresel etkiler (kirlilik, toz, gürültü)	
		<input type="checkbox"/> Sahibinin rızası ve yasal izni olmadan arazilerin kullanılması	
		<input type="checkbox"/> Doğal kaynaklara/arazilere erişimin kısıtlanması	
		<input type="checkbox"/> Kullanım harcı veya tazminat ödemesi	
		<input type="checkbox"/> Kamulaştırma	
		<input type="checkbox"/> Yeniden yerleşim	
		<input type="checkbox"/> Yöre halkı iş talebi	
		<input type="checkbox"/> Çalışma koşulları	
		<input type="checkbox"/> İşten çıkarma	
		<input type="checkbox"/> İşçi ücretlerinin ödenmemesi	
		<input type="checkbox"/> Yerel tedarikçi veya alt yüklenicilere borçlu olma	
		<input type="checkbox"/> Eğitim yardımı talebi	
<input type="checkbox"/> Hane halkı/kişiler için yardım talebi			
<input type="checkbox"/> Mahalle/halk için yardım talebi			
<input type="checkbox"/> Yerel otoriteler için yardım talebi			
<input type="checkbox"/> Diğer(lütfen belirtiniz):			
E. Önerilen İşlemler			
F. Notlar			